



訪問介護わかば 齋藤るなさん
早く仕事を覚えて、ご利用者を笑顔にできるように頑張ります！



ショートステイ 伊原柊斗さん
ご利用者の笑顔をエネルギーにさせていただき、頑張っていきます!!



ショートステイわかば 川村悠さん
初心を忘れず、謙虚な姿勢かつ積極的に様々なことに取り組んでいきます。



ショートステイわかば 岡田千波さん
ご利用者様との関わりの中で得た学びを大切に、1日1日笑顔で頑張ります。



デイサービスわかば 佐々木ミミさん
若さを生かして、基本となるあいさつを元気に頑張りたいと思います！



池田薬局こうとう店 畑澤美雪さん
職場環境や業務に慣れ、1日でも早く貢献できるよう頑張ります。



池田薬局たで沼店 高橋里奈さん
笑顔と思いやりを大切にして、患者様や職場の方から信頼されるスタッフになれるよう頑張ります。



池田薬局中央店 佐藤麗菜さん
患者さん一人一人に寄り添い、自分自身も成長できるよう頑張りたいです。



池田薬局中央店 伊藤琴未さん
患者様第一を目標に、日々自分をレベルアップさせながら仕事を頑張ります。



特養わかば 鈴木裕人さん
毎日目標を設定し、少しでも利用者の方に安心と笑顔を与えられるようにがんばります。



特養わかば 菅原和紗さん
入居者様にまた会いたい、話したいと思って頂ける職員を目指します。



特養わかば 伊藤真矢さん
仕事でわからないことがあるかと思いますが一生懸命覚えられるように頑張ります！

いぶし銀

I B U S H I G I N

2019
夏号
Vol.12



寡黙だが、
心は熱く

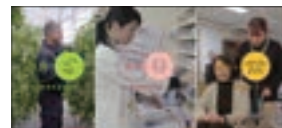
池田グループ企業紹介動画 ご紹介



株式会社池田
副社長 池田 憲亮

本年ですが先代の社長が生きていれば生誕100年の年となります。その節目の年に池田グループの企業紹介を目的とした弊社の歴史、私たちが目指す未来を動画としてつくりました。またこれを機にキャッチフレーズを「いつもやさしくあなたのそばに」といたしました。この言葉は社長が常に発言している「目立たなくてもいい」、「困った時にそっと寄り添う会社でありたい」として社員の皆さんには「地域の皆さまの為に」、「常に見られる存在」として「自律と覚悟」をもって仕事をして欲しい。そんな気持ちを込めて考えました。その他に各事業の社員インタビュー動画もございますので是非ご覧ください。

①株式会社池田グループ
3事業紹介篇



②株式会社池田
トップインタビュー篇

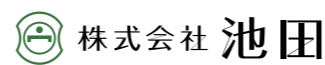


③株式会社池田
「食」事業紹介篇

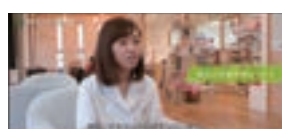


タグライン

いつもやさしくあなたのそばに



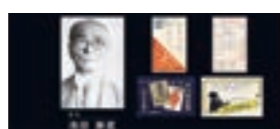
④株式会社池田薬局
「健康」事業紹介篇



⑤池田ライフサポート&システム(株)
「暮らし」事業紹介篇



その他のカット



5本の動画を是非
ご覧ください!



今号の「いぶし銀」

1. 訪問看護わかば ◆河路朱莉さん「利用者様の想いに耳を傾け、一人一人に寄り添ったりハピリを実施します。」
2. 本荘営業所 ◆見達悠哉さん「どんなに苦しくても、追い風が吹いていると思って頑張ります。」
3. 経理・財務部 ◆中川稔さん「色んな面で衰えを感じる歳となりましたが、まだまだ頑張ります!」
4. 池田薬局中央店 ◆佐藤海遥さん「栄養指導を通して患者様の健康や生活を豊かにできるようサポートしていきたいです。」

CONTENTS

- ◆ Check! 新介護施設エリア わかば ケアビレッジイースト
- ◆ 無人ヘリ・ドローン・散布ボートを活用した除草剤散布
- ◆ フレッシュグリーン 営業時間変更

TAKE
FREE

Check! 来春開設予定の新介護施設エリア **名称決定!**

わかば ケアビレッジイースト



池田ライフサポート & システム株式会社
社長 池田 壮亮

「食」・「健康」・「暮らし」を事業の柱として展開する池田グループは、現在由利本荘市のフレッシュグリーン近隣の約5000坪の土地に「特別養護老人ホーム」「看護小規模多機能型居宅介護」「グループホーム」「サービス付き高齢者向け住宅」、そして「地域交流棟」を含めたエリア開発を進めております。エリア名称は「わかば ケアビレッジイースト」です。世代を超え小さな子供から高齢者の方まで、健康な方もそうでない方も、困ったことや不安がある方も、どんな方でもいつでもやさしくお迎えし、寄り添えるエリアを目指しております。「地域交流棟」には学習スペース、図書スペースやレンタルスペース、カフェなどを併設する予定です。どなたにも気軽にご利用頂けるスペースを目指し、様々なプログラムを検討してまいります。どうぞご期待ください!

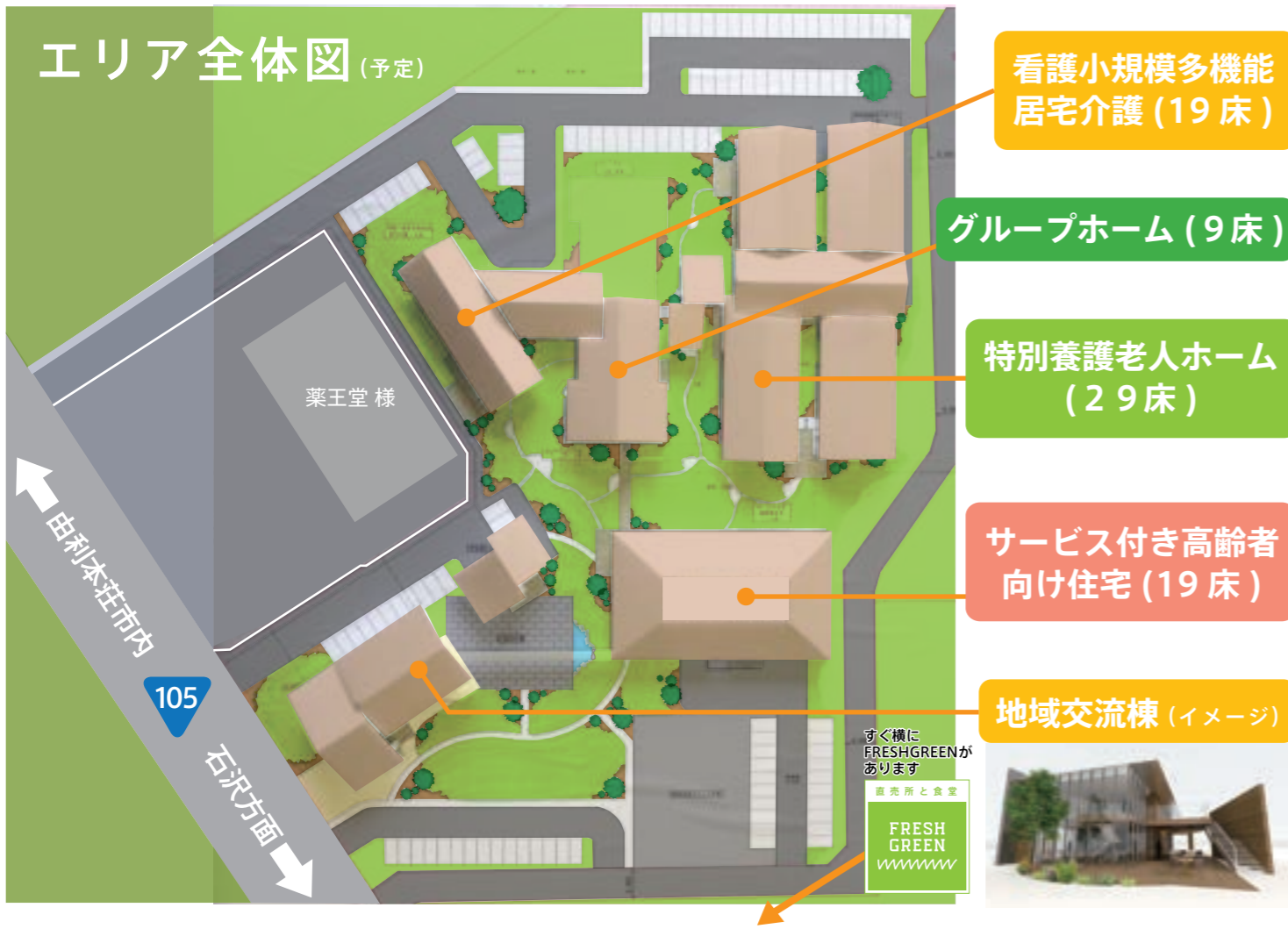


ケアビレッジイースト

わかば ケアビレッジイースト概要

- ※ 開設予定日：2020年3月1日(日)
- ※ 開設予定地：由利本荘市荒町(フレッシュグリーン隣接地)
- ※ 建設施設
- * 特別養護老人ホーム(29床)
- * 看護小規模多機能型居宅介護(定員29名)
- * グループホーム(9床)
- * サービス付き高齢者向け住宅(19床)
- * 地域交流ホール
- * サービス付き高齢者向け住宅と地域交流棟は2020年7月以降開業の予定です

エリア全体図(予定)



看護小規模多機能
居宅介護(19床)

グループホーム(9床)

特別養護老人ホーム
(29床)

サービス付き高齢者
向け住宅(19床)

地域交流棟(イメージ)



除草剤散布真っ只中!

最新の水稲除草剤散布について



神田 大樹さん



無人ヘリ

大面積の散布可能



ドローン

コンパクトで小回りが利く



散布ボート

多少の悪天候でも散布可能

G & A 事業部では昨今、水稲除草剤の請負散布事業に力を入れております。今年もその時期がやってまいりました。今年には昨年以上に生産者の皆様のご期待に答えられるよう進化したポイントをご紹介します。メインとなるのは無人ヘリコプターによる散布です。大面積を適期に散布するためには必要不可欠な存在です。そこへ急速な普及が進むドローンを本格的に導入していきたいと考えております。ドローンは無人ヘリコプターに比べると小型で飛行時間や搭載重量も劣りますが、障害物の多い圃場での安全性、移動が多い散布現場での移動の手軽さなどの利点があります。現場・シーンに合わせて的確な散布を実現していきたいと思っております。さらに新たな散布のアイテムとして散布ボートを進めていきます。散布ボートは風が強い日や多少の降雨でも散布が可能なので、水面を走っていきますのでドリフト(飛散)のリスクが限りなくゼロとなります。また、無人ヘリコプターやドローンでは空散登録のある除草剤しか散布できませんが、散布ボートは乳剤、フロアブル剤であればどんな水稲除草剤(※)でも散布することができます。これらのアイテムを駆使し今年も微力ではありますが生産者の皆様のお役に立てるよう努めてまいります。水稲の除草剤散布にお困りの際はお気軽にお問い合わせください。(※) 水面を走行できる生育期まで(初期剤、初中期一発剤)

お気軽にご相談ください! グリーン&アグリ事業部 本部 TEL 0184-22-2228



フレッシュグリーン営業時間変更!

平日は**お野菜・お惣菜が19時まで**ご購入頂けるようになりました!

平日 **9:00 ~ 17:00** → **9:00 ~ 19:00**

土・日・祝は変わらず9:00 ~ 17:00 となります。またランチの営業時間も変更ございません。



フレッシュグリーン
マネージャー
森 信介さん

こんにちは、改めましてフレッシュグリーン(FG)の「森信介」です。5年半振りに、株式会社池田へ戻ってまいり、気分は最高です!!今年の目標は、後退することなく常に「ちょっとずつ前進!」(猪突猛進)です。いつも荒町にいる、FG・重兵衛・花苗ハウス・配食弁当のスタッフ、FG生産者も含め、池田グループ全体の皆様と目では見えぬ、心&気持ちのスクラムを組み前進して行きたいと考え、行動してまいります。宜しく願い致します。最後になりますが、現在、老若男女問わず!友人募集中!!先ずは皆様FGにいらしてください。心よりお待ちしております。

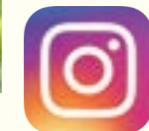


FG チームの皆さん



重兵衛トマトも順調に育って来ております!

重兵衛トマトは6月中旬から下旬にかけ収穫開始予定です!フレッシュグリーンインスタグラム、facebookにて重兵衛トマトの進捗情報や最新情報を随時更新しております。是非フォローして頂けると幸いです!



〒015-0065 秋田県由利本荘市荒町字真城 79-1 TEL: 0184-74-5505